

Cubus XL schwarz





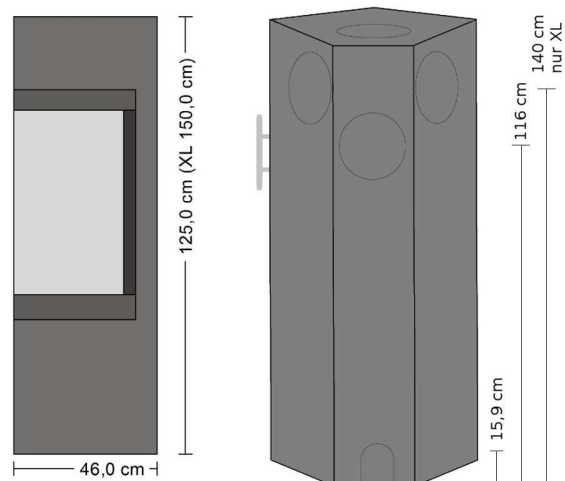
Cubus XL schwarz

Technische Daten

- 56 cm hohe 90°- Scheibe
- sehr große Brennkammer
- durchgehende Türfront
- selbstschließende Türe
- Brennmulde komplett gusseisern
- Heißluftscheibenspülung
- Mehrfachverriegelung
- exakt justierbarer Drehregler, dezent rückseitig angebracht
- selbstkühlender Edelstahlgriff
- Anschluss oben oder hinten
- externe Frischluftzufuhr
- geringer Holzverbrauch
- großes Holzfach
- Brennstoffe Holz / Braunkohle
- erfüllt die 2.Stufe der BImSchV

Energieeffizienzklasse: **A** 107

Heizleistung kw	6
Höhe / Breite / Tiefe cm	150/46/46
Bauart	1
Rohrstutzen mm	150
Zuluftstutzen mm	100
Gewicht kg	170
Abgasmassenstrom g/s	5,2
Abgastemperatur C	320
Mindestförderdruck mbar	0,12
Wirkungsgrad %	80
Brennraummaße ca. H / B / T cm	50/34/34
Scheibenhöhe cm	56
Lochmitte Anschluss hinten cm	116/140 li-re bei XL
Lochmitte Anschluss oben ca. cm	186 bzw. 207 m. 250
Zuluft Lochmitte cm	15,9
Abstand Seite cm	25 (68 cm gerade Wand)
Abstand Hinten cm	10



Zubehör



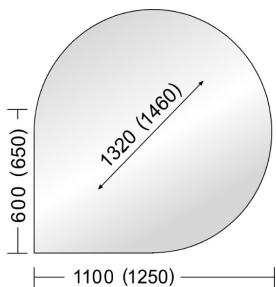
Gezogenes Rohrset nach oben incl. Drossel- und Reinigungsklappe schwarz. (H 70 cm)

99,00€



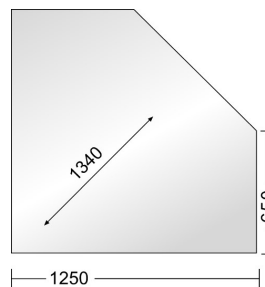
Rohranschlußset nach hinten, Farbe schwarz 3 - tlg.

39,00€



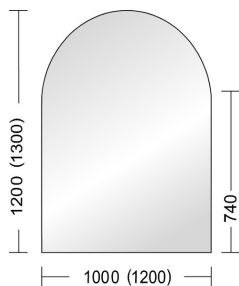
Ideal für eine Eckaufstellung ist die tropfenförmige Glasunterlage.

99,00€



Als Alternative für die Aufstellung in der Ecke unsere Fünfeck-Boden-schutzplatte.

99,00€



Für die Aufstellung an der geraden Wand empfehlen wir unsere halbrunde Glasunterlage.

99,00€



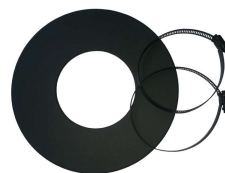
Die Dichtlippe aus Gummi beugt Verschmutzungen unter der Glasbodenplatte vor.

25,00€



Aluflexschlauch schwarz zum Anschluß der externen Zuluft.

35,00€



Rosette für Aluflexschlauch mit zwei Klemmschellen

Ø innen 100 mm
Ø aussen 230 mm

24,00€



Filzkorb Aduro
Durchmesser :
ca. 45 cm
Auch in Rot, Grün und
Oval erhältlich.

69,00€



Besteck Tango 1
Griffe Edelstahl
mehr Kaminbestecke:
feuer-flamme.com

109,00€

Anschlußservice

Anschluß Ihres Kaminofens bundesweit durch Feuer & Flamme Partnerfirmen

Preis und Leistung des Pauschalangebotes:

Die Ofenanschlusspauschale mit Kernbohrung in Höhe von ca. 289 €* incl. 19% MwSt gilt nur für transportable, freistehende Kaminöfen (keine Gas-, Öl-, wasserführende Öfen, keine Bausätze, Pelletöfen nur auf Anfrage). Barzahlung bei Fertigstellung an den Monteur.

In der Anschlusspauschale sind folgende Arbeiten enthalten:

- Eine Anfahrt (Nordseeinseln auf Anfrage)
- Eine Kernbohrung am Schornstein bis Bohrtiefe 25 cm (kein Beton, kein Metall, keine Holzständerbauweise),
- ab dem 26. cm Aufpreis pro cm € 2,-- incl. 19% MwSt .
- Jede zusätzliche Kernbohrung für z.B. externe Zuluft, Wand, Dunstabzugshaube etc. wird extra berechnet. Zusätzliche Kernbohrung ab € 50,-- incl. 19% MwSt.
- Setzen des DWF oder Stutzens (mit Spezialmörtel)
- Aufstellen des Ofens auf eine Glasplatte oder ein Blech, wenn nötig
- Rohre werden angepasst, wenn nötig
- Anschließen des Ofens an den vorhandenen Schornstein
- Probefeuern

Überprüfen Sie bitte vorab, ob im Bereich der Bohrung Kabel oder Leitungen verlegt sind

* Je nach Schornsteinsystem sind evtl. Zusatzbauteile oder Sonderarbeiten notwendig, diese werden gesondert berechnet.

Haben Sie Fragen zu unserem Angebot oder möchten Sie unser Angebot annehmen freuen wir uns über Ihren Anruf unter 040 - 58 50 07 oder kontaktieren Sie uns per E-Mail: info@feuer-flamme.de